

TUTO gigoteuse fermeture éclair

Taille préma à 3 mois

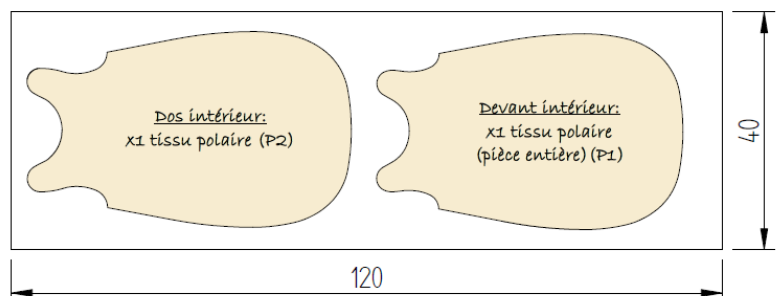
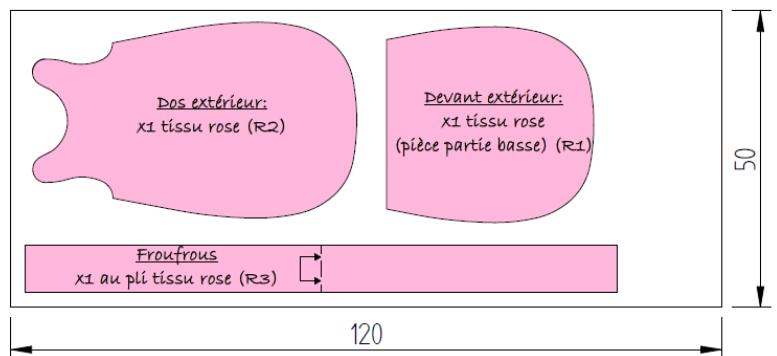
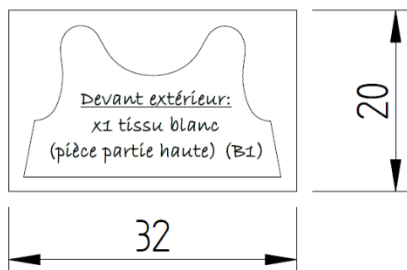


Niveau de couture : débutant

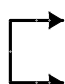
Les gigoteuses tailles naissances ne sont pas adaptées aux bébés tailles préma, car les emmanchures sont trop grandes et donc bébé s'enfonce dans la gigoteuse et sa bouche devient couverte par l'encolure ce qui est dangereux. Il faut donc une gigoteuse taille préma pour ces petits bébés ce qui n'est pas facile à trouver.

Fournitures et plan de coupe :

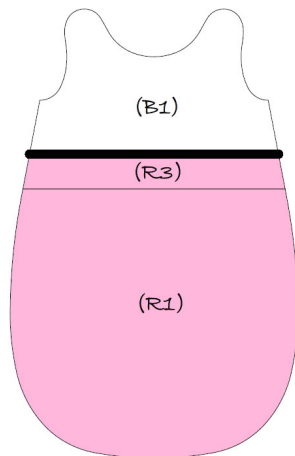
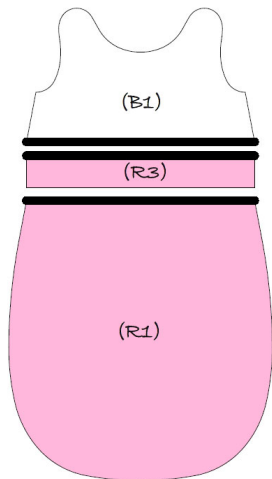
- Chute de tissu coton blanc 32cm x 20cm
- Tissu polaire 40cm x laize 130cm
- 1 fermeture éclair 90 cm
- Tissu coton rose 50cm x Laize 130cm



Imprimer le patron à taille réelle, puis découper les pièces. Détourer les pièces de patron au feutre effaçable sur le tissu, puis les couper autour en ajoutant une valeur de couture (marge) d'1cm tout autour du feutre.

 Ce symbole sur le patron signifie de plier le tissu pour obtenir 2 fois la taille du patron en une seule pièce de tissus.

Montage :



1- Réalisation des fronces :

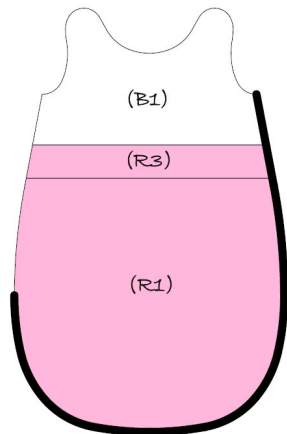
Plier la bande (R2) en 2 dans le sens de la longueur, envers contre envers.

Piquer en réglant votre point sur la plus grande longueur de votre machine.

Tirer sur un fil pour froncer la bande jusqu'à obtenir la largeur de la pièce blanche (B1) du haut du devant.

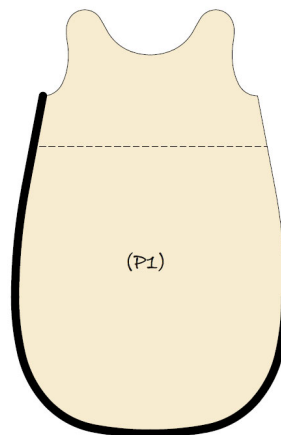
2- Confection du devant :

Piquer le tissu blanc avec la bande froncée et le tissu rose.



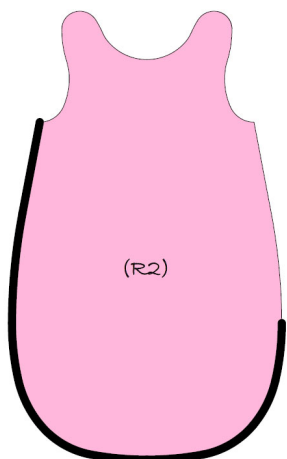
3- Pose de la fermeture éclair sur le devant extérieur :

Piquer la fermeture éclair avec le devant extérieur.



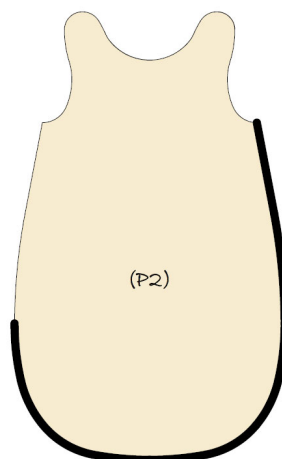
4- Pose de la fermeture éclair sur le devant intérieur :

Piquer la fermeture éclair avec le devant intérieur.



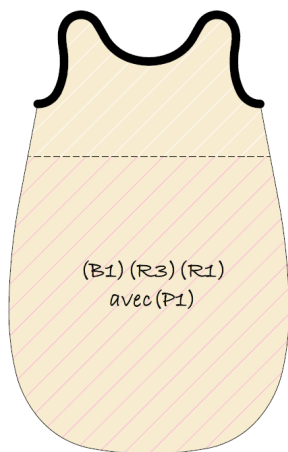
5- Pose de la fermeture éclair sur le dos extérieur :

Piquer la fermeture éclair avec le dos extérieur.

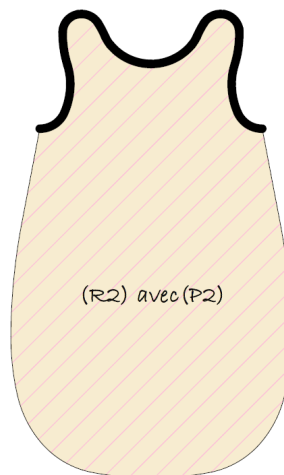


6- Pose de la fermeture éclair sur le dos intérieur :

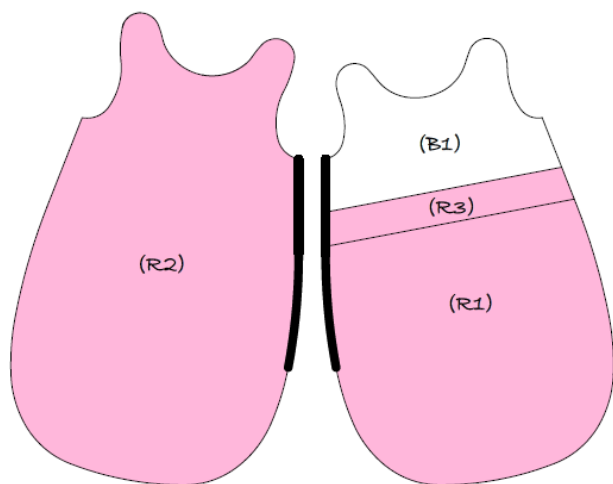
Piquer la fermeture éclair avec le dos intérieur.



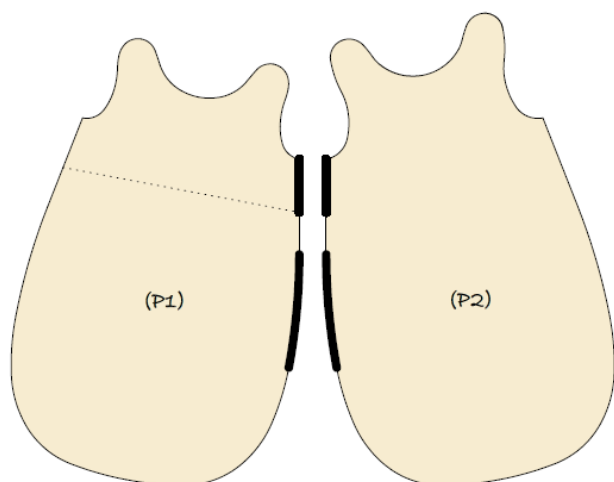
7- Montage de la partie haute du devant :
Piquer l'extérieur avec la doublure endroit contre endroit.



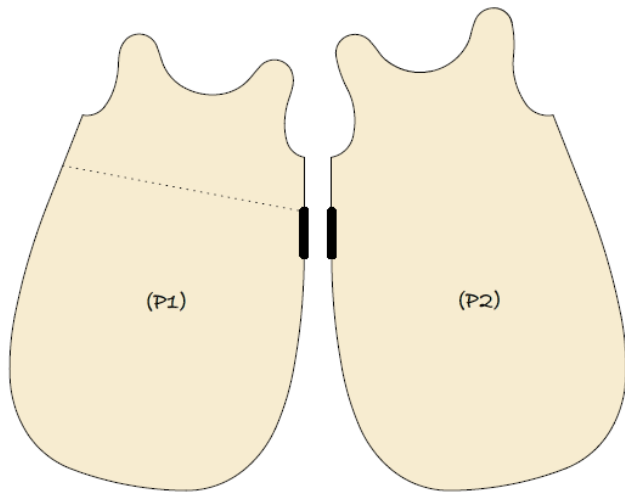
8- Montage de la partie haute du dos :
Piquer l'extérieur avec la doublure endroit contre endroit.



9- Assemblage des extérieurs :
Piquer le devant extérieur avec le dos extérieur, endroit contre endroit.

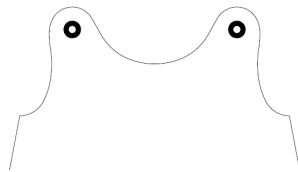
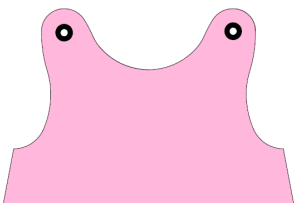


10- Assemblage de la doublure :
Piquer le devant doublure avec le dos doublure, endroit contre endroit en laissant une ouverture.



11- Fermeture finale :

Retourner l'ensemble.
Coudre à la main au point invisible
l'ouverture laissée à l'étape précédente.



12- Pose des pressions

Placer vos pressions puis pincer à
l'aide de la pince à pression.

Voilà le résultat :



Soazig Borja Créatrice de De fil...en amour

Ce patron est soumis au droit d'auteur et réservé à un usage privé.

Toute reproduction ou commercialisation, même partielle, est interdite.

N'hésitez pas à me contacter pour toute question : soazig.henry@gmail.com